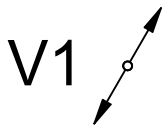


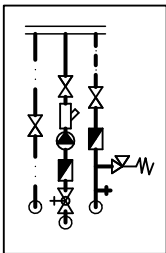
LEGENDA ČAR

- TEPLÁ VODA (např. PPr Ekoplastik PN20)
- STUDENÁ VODA (např. PPr Ekoplastik PN20)
- CÍRKULAČNÍ VODA(např. PPr Ekoplastik PN20)



STOUPACÍ VODOVODNÍ POTRUBÍ

DETAIL NÁPOJENÍ



SV: POJISTNÁ SESTAVA DN25 –KK, ZK, PV VV  
CV: ČERPADLOVÁ SESTAVA (KK,F,ČERPADLO,ZK,KKV)  
CÍRKULAČNÍ ČERPADLO – OVLÁDANO ČASOVÝM SPINAČEM  
FILTR NA TEPLOU VODU, TEPLOTA max. 85C°  
TV: KK DN 25

LEGENDA MÍSTNOSTÍ 2.NP

ČÍSLO	ÚČEL MÍSTNOSTI	PLOCHA (m²)	SVĚTLÁ VÝŠKA (m)
2.01	CHODBA SE SCHODIŠTĚM	15.39	3,14
2.02	DENNÍ MÍSTNOST DOPRAVCE	23.65	3,14
2.03	KUCHYŇKA	5.34	2,60
2.04	KANCELÁŘ - DISPEČER DOPRAV.	14.02	3,14
2.05	TECHNICKÁ MÍSTNOST	16.48	3,14
2.06	ŠATNA - DOPRAVCE	6.39	2,60
2.07	SPRCHA - DOPRAVCE	3.38	2,60
2.08	WC - MUŽI - DOPRAVCE	7.62	2,60
2.09	WC - ŽENY - DOPRAVCE	2.60	2,60
2.10	CHODBA	13.25	3,14
	VÝTAHOVÁ ŠACHTA	2.79	-
PLOCHA 2NP CELKEM		110.9	

LEGENDA ZAŘÍZOVACÍCH PŘEDMĚTŮ

WC1	ZÁVEŠNÉ WC KERAMICKÉ 36x50 cm SPLACHOVACÍ NÁDRŽKA VESTAVĚNÁ OVLÁDACÍ DESTIČKA S TLAČÍTKEM ROHOVÝ VENTIL 1/2" SOUČÁSTI NÁDRŽKY
WC2	ZÁVEŠNÉ WC KERAMICKÉ PRO IMOBILNÍ 37x70 cm SPLACHOVACÍ NÁDRŽKA VESTAVĚNÁ OVLÁDACÍ DESTIČKA S TLAČÍTKEM, DRUHÉ TL. PRO ODDÁLENÉ SPLACHNUTÍ PRO IMOBILNÍ OSOBY ROHOVÝ VENTIL 1/2" SOUČÁSTI NÁDRŽKY
U1	UMÝVADLO KERAMICKÉ OBDELNÍKOVÉ NA DESKU SIFON UMÝVADOVÝ DN 40 BATERIE UMÝVADOVÁ STOJÁNKOVÁ 2x ROHOVÝ VENTIL 1/2" – 3/8" S PŘÍP.HADICI
U2	UMÝVADLO PRO IMOBILNÍ SIFON UMÝVADOVÝ DN40, UMÝVADOVÁ BATERIE AUTOMATICKÁ PRO TEPLOU A STUDENOU VODU INVALIDNÍ, 2xROHOVÝ VENTIL S PŘÍP. HADICÍ
VL	VÝLEVKKA KERAMICKÁ ZÁVEŠNÁ BATERIE VÝLEVKOVÁ NÁSTĚNNÁ PÁKOVÁ
PM	PISOÁROVÁ MISA KERAMICKÁ NÁSTĚNNÁ SIFON DN 50 SENSOROVÉ ČIDLO ROHOVÝ VENTIL 1/2"
SK	SPRCHOVÝ KOUT, KERAMICKÁ VANA 80x70 cm SIFON SPRCHOVÝ DN 50, SHORA ČISTITELNÝ SPRCHOVÁ BATERIE PÁKOVÁ, SPRCHOVÝ SET
D	DŘEZ LISOVANÝ NEREZOVÝ SIFON DŘEZOVÝ DN 50, DODÁVKA S DŘEZEM BATERIE DŘEZOVÁ STOJÁNKOVÁ 2x ROHOVÝ VENTIL 1/2" – 3/8"

Revitalizace multimodálního uzlu ve Dvůře Králové nad Labem

investor

Město Dvůr Králové nad Labem

náměstí T. G. Masaryka 38

Dvůr Králové nad Labem, 544 17, CZ

IČ: 00277819, DIČ: CZ 00277819

epodatelelna@mudk.cz

datová schránka: mu5db26c

zhotovitel

M2AU s.r.o.

Údolní 222/5, Brno -město, 602 00, CZ

IČ: 14431734, DIČ: CZ14431734

info@m2au.cz, www.m2au.cz

datová schránka: v6zyzxf

projektant části

NÁVRHY TZB

Koněvova 2430/162, 130 00 Praha 3

IČ: 09259643

název části

Zařízení TZI

zodpovědný projektant

Ing. Tomáš Knapp

vypracoval

Ing. Barbora Kabátová

razítko a podpis

název stavebního objektu

SO.701.5.1

název výkresu

12

Vnitřní vodovod - půdorys 2.NP

stupeň PD

DPS

Dokumentace pro provádění stavby

formát

630 x 420 mm

mřížko

1:50

datum

11/2024

Tento dokument je součástí ochrany dle zákona č. 121/2000 Sb. (Autorský zákon). Originál tohoto

výkresu a návrh řešení na něm zobrazený je majetkem autora. Tento výkres není být - výjma

zvláštního účelu, pro nějž byl pořízen - použiteln a žádným způsobem nemůže být

užíván bez písemného souhlasu autora nebo držitele práva a bez písemného souhlasu držitele

práva. Všechny rozměry nutno před

zpracováním prověřit a zkontrolovat na místě.

Tento výkres může používat za nesporné, dle zákona č. 121/2000 Sb. (Autorský zákon). Realizační

organizace, včetně všech poddílů, a stavební organizace, které jsou součástí tohoto

projektu, jsou povinny dodržovat všechny podmínky a požadavky, které jsou v tomto

projektu uvedeny, a zejména pak všechny podmínky, které jsou v tomto

projektu uvedeny, a zejména pak všechny podmínky, které jsou v tomto

projektu uvedeny, a zejména pak všechny podmínky, které jsou v tomto

projektu uvedeny, a zejména pak všechny podmínky, které jsou v tomto

projektu uvedeny, a zejména pak všechny podmínky, které jsou v tomto

projektu uvedeny, a zejména pak všechny podmínky, které jsou v tomto

projektu uvedeny, a zejména pak všechny podmínky, které jsou v tomto

projektu uvedeny, a zejména pak všechny podmínky, které jsou v tomto

projektu uvedeny, a zejména pak všechny podmínky, které jsou v tomto

projektu uvedeny, a zejména pak všechny podmínky, které jsou v tomto

projektu uvedeny, a zejména pak všechny podmínky, které jsou v tomto

projektu uvedeny, a zejména pak všechny podmínky, které jsou v tomto

projektu uvedeny, a zejména pak všechny podmínky, které jsou v tomto

projektu uvedeny, a zejména pak všechny podmínky, které jsou v tomto

projektu uvedeny, a zejména pak všechny podmínky, které jsou v tomto

projektu uvedeny, a zejména pak všechny podmínky, které jsou v tomto

projektu uvedeny, a zejména pak všechny podmínky, které jsou v tomto

projektu uvedeny, a zejména pak všechny podmínky, které jsou v tomto

projektu uvedeny, a zejména pak všechny podmínky, které jsou v tomto

projektu uvedeny, a zejména pak všechny podmínky, které jsou v tomto

projektu uvedeny, a zejména pak všechny podmínky, které jsou v tomto

projektu uvedeny, a zejména pak všechny podmínky, které jsou v tomto

projektu uvedeny, a zejména pak všechny podmínky, které jsou v tomto